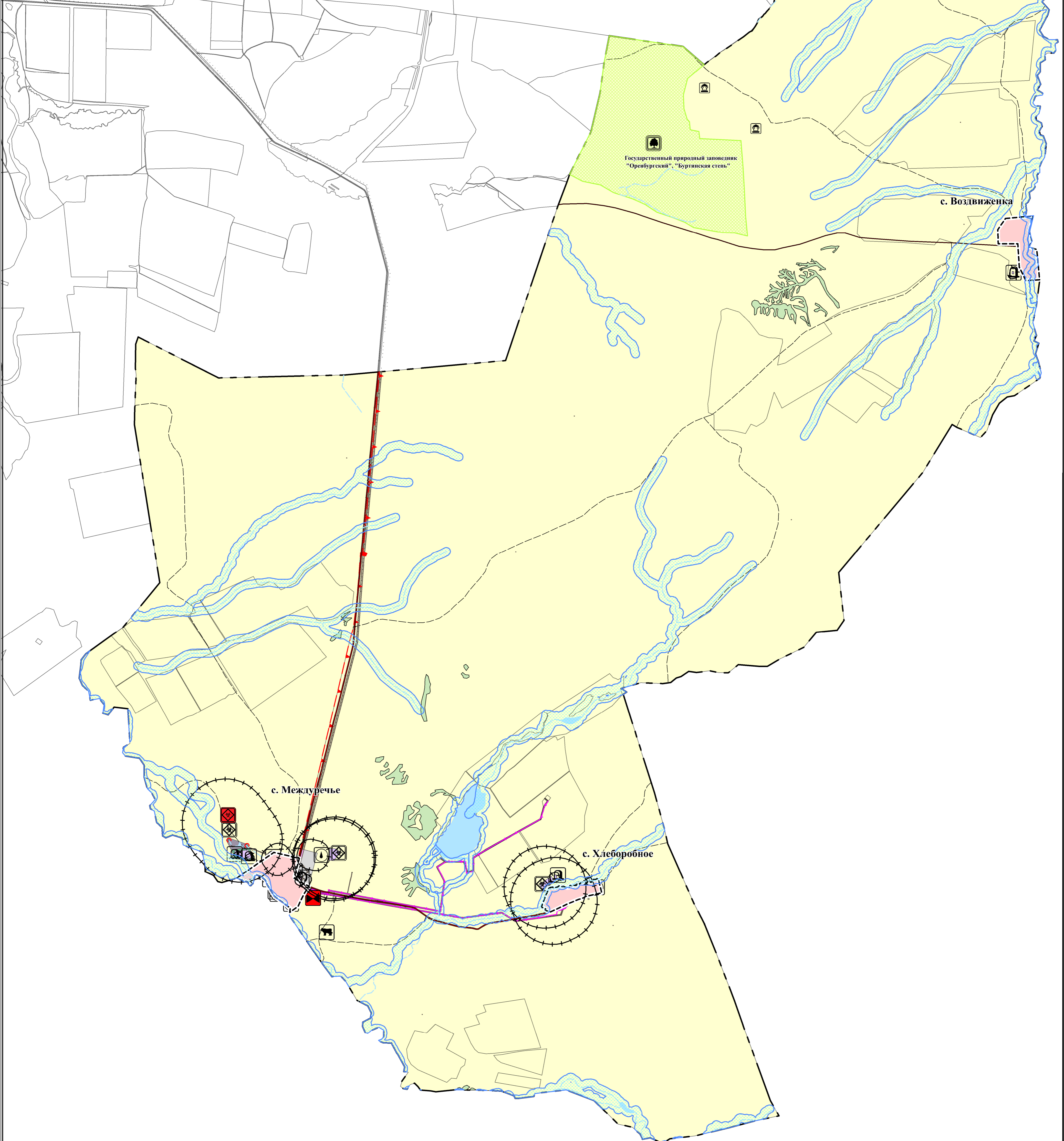


# ГЕНЕРАЛЬНЫЙ ПЛАН

## МО Раздольный сельсовет Беляевского района Оренбургской области

### Карта предложений по территориальному планированию в границах МО Раздольный сельсовет

М 1:50000



**Условные обозначения:**

Территориальные границы	
—	МО Раздольный сельсовет
---	Населенного пункта
---	ГФВ
Поверхностные водные объекты	
—	Озеро, пруд
—	Река, ручей

Функциональные зоны в границах МО Раздольный сельсовет	
■	Жилая
■	Общественно-деловая
■	Производственного использования
■	Исконной и транспортной инфраструктуры
■	Специального назначения
■	Рекреационного назначения
■	Особо охраняемые природные территории
■	Транспортной инфраструктуры
■	Сельскохозяйственного использования
■	Специального назначения
■	Производственного использования
■	Охранная зона промышленных объектов
■	3 пояс санитарной охраны источника водоснабжения
■	Санитарно-защитная зона промышленных объектов

Объекты капитального строительства местного значения		Объекты капитального строительства инженерной инфраструктуры	
■	Детская образовательная организация	■	Остаточный пункт
■	Общественная организация	■	Фасовые сооружения (ФСО)
■	Объекты спорта	■	Колодезь
■	Лечебно-профилактические медицинские организации	■	Трансформаторная подстанция (ТП)
■	Объект культурно-досугового (рекреационного) типа	■	Электрическая подстанция 10 кВ
■	Агропромышленный объект	■	Газораспределительная станция (ГРС)
■	Особо охраняемые природные территории	■	Скважина водозабора
■	Панельный	■	Колодезь
■	Кладбище	■	Линия связи
■	Объект утилизации, укомплектование биологическим отходами	■	Водопровод
■	Объекты свалки	■	ЛПН 10 кВ
■	Объекты свалки	■	ЛПН 20 кВ
■	Объекты свалки	■	ЛПН 110 кВ
■	Объекты свалки	■	Газопровод распределительный высокого давления
■	Объекты свалки	■	Газопровод распределительный низкого давления

56-06.1-22					
МО Раздольный сельсовет Беляевского района Оренбургской области					
Изм.	Кол. у.	Лист	№ док.	Подпись	Дата
		П	14	Самойлов П.С.	01.22
Выполнил	Ургенишбаев Р.Н.	Проверил	Самойлов П.С.	01.22	
Н. контроль	Самойлов П.С.			01.22	

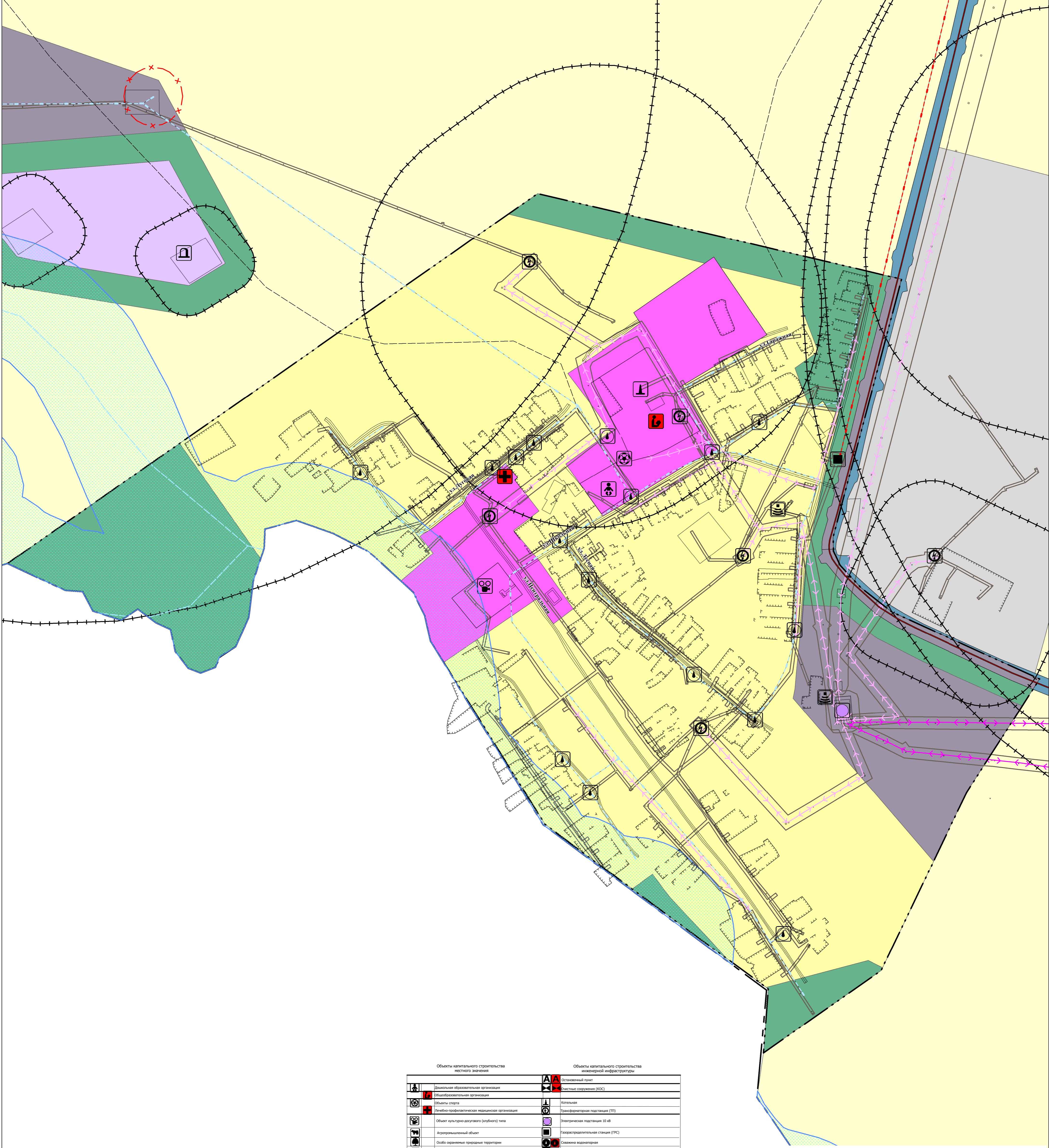
ГЕНЕРАЛЬНЫЙ ПЛАН  
МО РАЗДОЛЬНЫЙ СЕЛЬСОВЕТ

Карта предложений по территориальному планированию  
в границах МО Раздольный сельсовет  
М 1:50000

ООО "ЦКР "ГЕОПАРТНЕР"

# ГЕНЕРАЛЬНЫЙ ПЛАН МО Раздольный сельсовет Беляевского района Оренбургской области Карта предложений по территориальному планированию в границах с. Междуречье М 1:3000

## с. Междуречье



**Условные обозначения:**

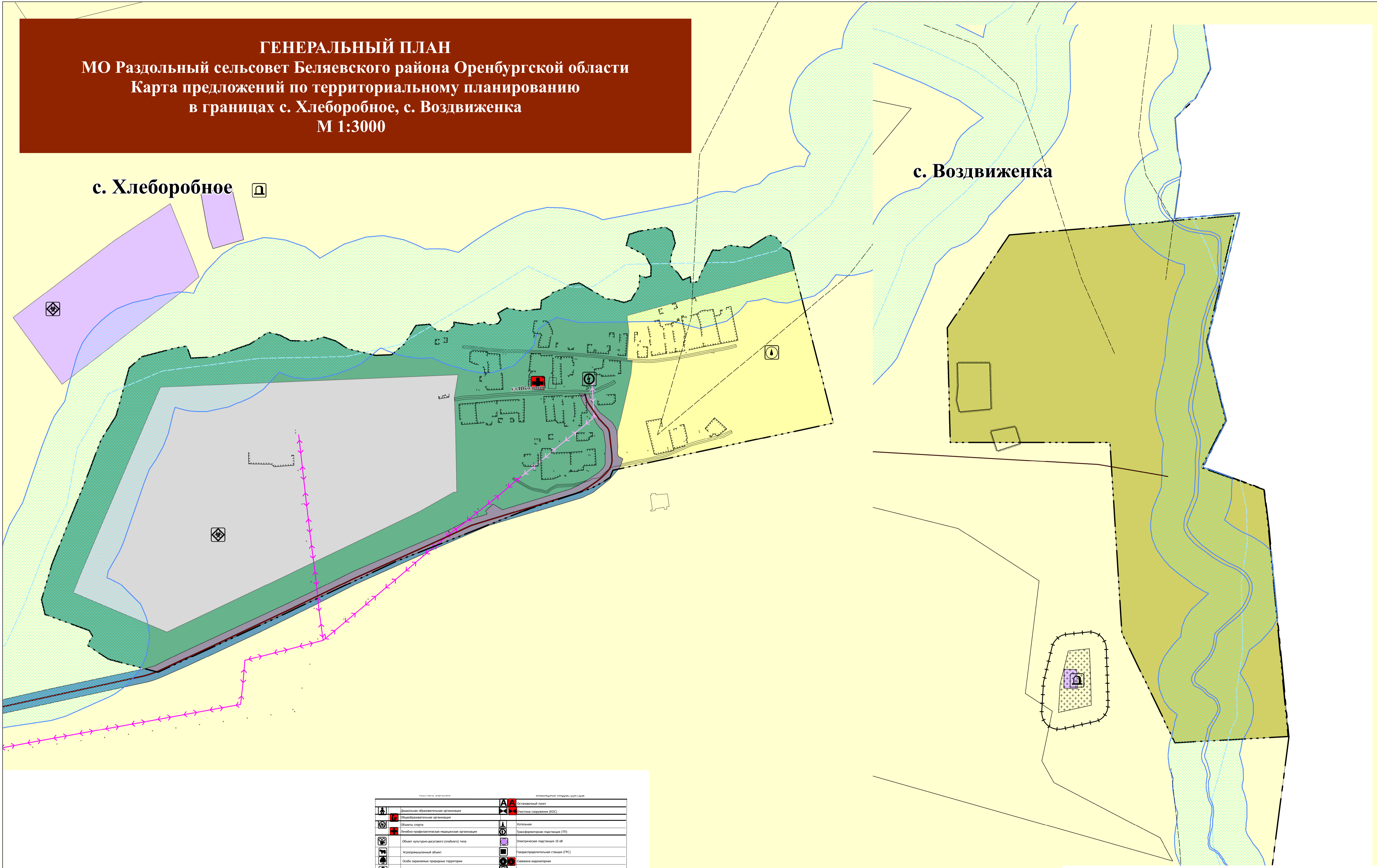
Территориальные границы	Функциональные зоны в границах населенных пунктов
--- МО Раздольный сельсовет	Жилая
--- Населенного пункта	Сельскохозяйственного использования
--- Г/лс	Общественно-деловая
--- Озеро, пруд	Промышленного использования
--- Река, ручей	Инженерной и транспортной инфраструктуры
	Специального назначения
	Условно-защитная зона промышленных объектов

Объекты капитального строительства местного значения	Объекты капитального строительства инженерной инфраструктуры
Дополнительная образовательная организация	Специальный пункт
Общественная организация	Частные сооружения (КОС)
Объекты спорта	Котельная
Лечебно-профилактическая медицинская организация	Трансформаторная подстанция (ТТ)
Объект культурно-досугового (развлекательного) типа	Электростанция 10 кВ
Агропромышленный объект	Газораспределительная станция (ГРС)
Особо охраняемые природные территории	Скважина водозаборная
Памятник	Колодезь
Кладбище	Линия связи
Объект утилизации, накопители биологических отходов	Водопровод
Объекты связи	ЛЭП 10 кВ
	ЛЭП 35 кВ
	Газопровод распределительный высокого давления
	Газопровод распределительный низкого давления

56-06.1-22					
МО Раздольный сельсовет Беляевского района Оренбургской области					
Изм.	Кол. у.	Лист	№ док.	Подпись	Дата
		ГИП	Брискер С.В.		01.22
Выполнил		Ургениш/Свее	Р.Н.		01.22
Проверил		Самойлов	П.С.		01.22
Н. контроль		Самойлов	П.С.		01.22

ГЕНЕРАЛЬНЫЙ ПЛАН МО РАЗДОЛЬНЫЙ СЕЛЬСОВЕТ		
Страница	Лист	Листов
7	15	16
Карта предложений по территориальному планированию в границах с. Междуречье М 1:3000		
ООО "ЦКР ТЕОПАРТНЕР"		

**ГЕНЕРАЛЬНЫЙ ПЛАН**  
**МО Раздольный сельсовет Беляевского района Оренбургской области**  
**Карта предложений по территориальному планированию**  
**в границах с. Хлеборобное, с. Воздвиженка**  
**М 1:3000**



**с. Хлеборобное** □

**с. Воздвиженка**

**Условные обозначения:**

	Территориальные границы		Жилая		Специального назначения		Опасный выход
	Границы населенного пункта		Общественно-деловая		Специального назначения		Опасный выход
	Границы населенного пункта		Промышленного использования		Специального назначения		Опасный выход
	Границы населенного пункта		Инженерной и транспортной инфраструктуры		Специального назначения		Опасный выход
	Поверхностные водные объекты		Специального назначения		Специального назначения		Опасный выход
	Озеро, пруд, ручей		Специального назначения		Специального назначения		Опасный выход
	Озеро, пруд, ручей		Специального назначения		Специального назначения		Опасный выход

				56-06.1-22	
				МО Раздольный сельсовет Беляевского района Оренбургской области	
<b>Изм.</b>	<b>Кол.ч.</b>	<b>Лист</b>	<b>№ док.</b>	<b>Подпись</b>	<b>Дата</b>
Выпален	Угенин	Севе	Р.Н.		01.22
Проверил	Самойлов	П.С.			01.22
Н. контроль	Самойлов	П.С.			01.22

ГЕНЕРАЛЬНЫЙ ПЛАН МО РАЗДОЛЬНЫЙ СЕЛЬСОВЕТ		
Стадия	Лист	Листов
П	16	16

Карта предложений по территориальному планированию  
в границах с. Хлеборобное, с. Воздвиженка  
М 1:3000

ООО "ЦКР "ГЕОПАРТНЕР"